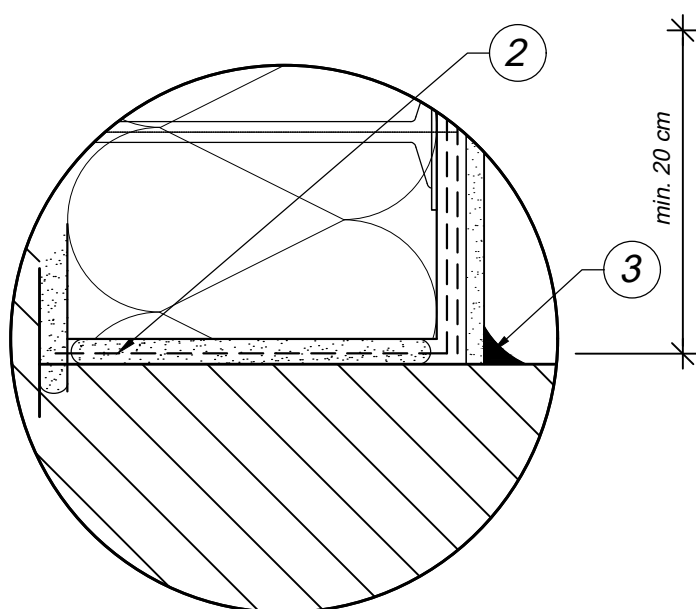
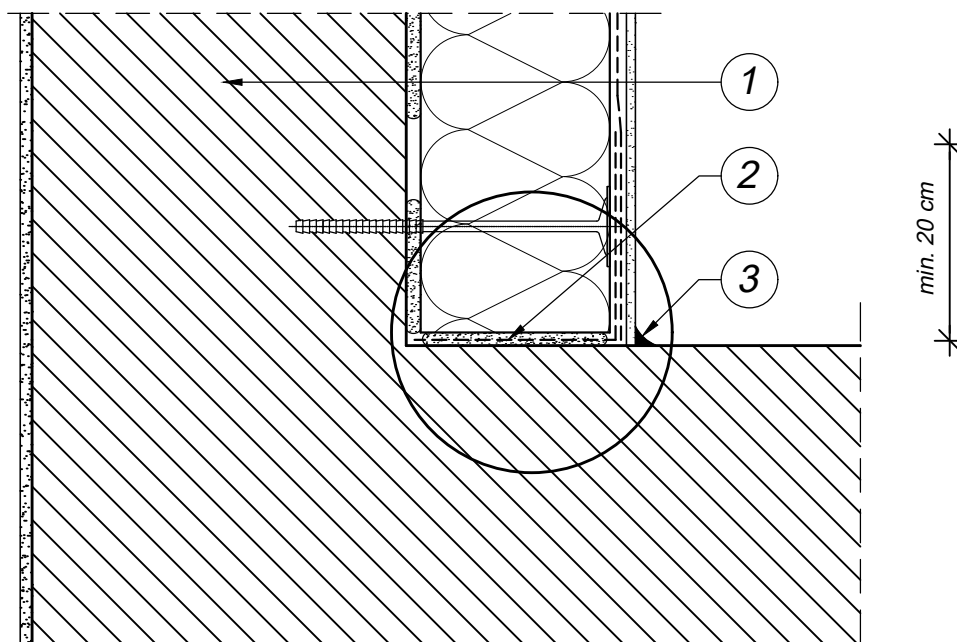



DETAL - POŁĄCZENIE STREFY OCIEPLANEJ Z NIEOCIEPLANĄ - NAROŻNIK WEWNĘTRZNY



1. Ściana ocieplona płytami z wełny mineralnej
2. Siatka zbrojąca zawinięta, zamykająca system od czola
3. Kit trwale plastyczny

UWAGA:

1. Wszelkie wymienione materiały i elementy wewnątrz wymienione w niniejszym opisie są dobrane z odpowiednimi parametrami i wymaganiami. Dopuszcza się zastosowanie materiałów i elementów równoważnych, które mają nie gorsze parametry techniczne wg. kart katalogowych producentów, porównywalną jakość oraz kolor bardzo zbliżony do proponowanych.
2. Dokumentację należy rozpatrywać z dokumentacją konstrukcyjną oraz opracowaniami branż instalacyjnych.
3. Wszystkie prace należy wykonywać pod nadzorem osoby uprawnionej.
4. Wszystkie wymiary przed przystąpieniem do prac budowlanych sprawdzić na budowie.
5. Wszystkie wymiary otworów okiennych i drzwiowych sprawdzić na budowie przed zamówieniem okien i drzwi.
6. W przypadku zastosowania rozwiązań zamiennych należy zmiany zgłosić Projektantowi.
7. W razie odkrycia niezgodności na budowie z projektem należy bezwzględnie powiadomić projektanta.
8. Wykonawca odpowiada za wszelkie ilości zestawcze użytych materiałów i urządzeń.

TEMAT	Przebudowa budynku Sądu Rejonowego z zagospodarowaniem terenu na działce nr 1155/1 obr. 000 Lipsko, przy ul. Partyzantów 7 w Lipsku		
NAZWA ZADANIA	Wykonanie dokumentacji projektowo-kosztorysowej remontu budynku Sądu Rejonowego w Lipsku przy ul. Partyzantów 7		
ADRES INWESTYCJI	działka nr 1155/1 obr. 0001 Lipsko ul. Partyzantów 7		
INWESTOR	Sąd Okręgowy w Radomiu ul. Piłsudskiego 10 26-600 Radom		
JEDNOSTKA PROJEKTOWA	INSTAL-TECH Marcin Marzec NIP: 864-182-66-20 ul. Nowohucka 92a, 30-728 Kraków	<div><div>www.marzec-budownictwo.pl</div><div> MARZEC BUDOWNICTWO</div></div>	
FAZA	PROJEKT WYKONAWCZY		
BRANŻA	ARCHITEKTURA		
PROJEKTANT	mgr inż. arch. Marek Golonka upr. bud. w specjalności architektonicznej do projektowania bez ograniczeń nr 128-Km/74		
SPRAWDZAJĄCY	mgr inż. arch. Marek Miłek upr. bud. w specjalności architektonicznej do projektowania bez ograniczeń nr 1296/94		
OPRACOWAŁ	inż. arch. Jan Miłek		
TYTUŁ RYSUNKU	DETAL - POŁĄCZENIE STREFY OCIEPLANEJ Z NIEOCIEPLANĄ - NAROŻNIK WEWNĘTRZNY		
SKALA: 1:10		NR RYSUNKU: 21	DATA: 9.12.2022r